

Carla Rey

@rey_carly

ESTATURA
178cm/5'10"

BUSTO
80cm/31.5"

CINTURA
58cm/22.8"

CADERA
86cm/33.9"

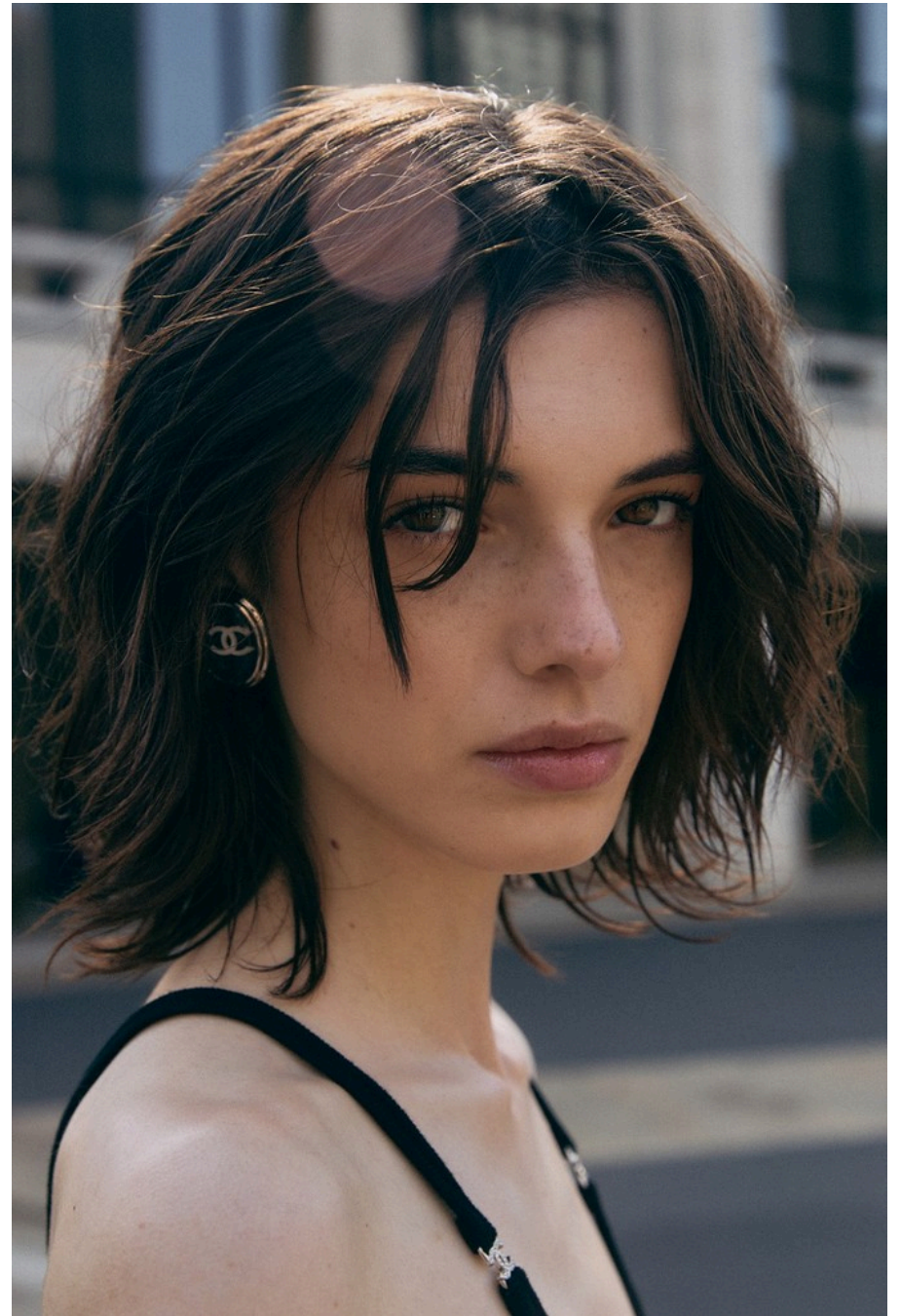
ZAPATOS
40 US













Fotograf: Mikael Schulz / WNA Artist management. Makeupartill: Christyna Kay / Muse NYC. Håryllit: Jero Ino / Wimmenstyle / Art Department. Stylist: Mimi Kim / Muse NYC. Modell: Carlo Rey / Ingmodis. Fotografassistent: Ida Lundell.



STORA SOTNINGAR OCH SPÄNNANDE DETALIER. NU RIKTAR VI Blicken MOT EN MAKEUP MED ÖGONEN I FOKUS. ELLE VISAR VÄGEN TILL DET NYA ÅRETS MEST MAXADE SMINKTREND.

ÖGON-GODIS

AV VERONICA HENRIKSSON
Foto MIKAEL SCHULZ
Makeup CHRISTYNA KAY

Ögonskugga, *Scooters eye palette* i 343 Khaki, 770 kr, mascara, *Diorshow iconic overcurl volume mascara*, 500 kr, och läppolja, *Addict lip gloss* i 1000 universel clear, 490 kr, allt DIOR. Kajal, *Waterproof eye pencil* i 02 chasnut, 210 kr, CLARINS.

















CONTACT

emi@look1models.com
+33 6 30 43 36 23

leo@look1models.com
+54 9 11 6791 - 6622

caro@look1models.com
+54 9 11 4026 - 6605

LOOK1

www.look1models.com
[@look1modelsmanagement](https://www.instagram.com/look1modelsmanagement)